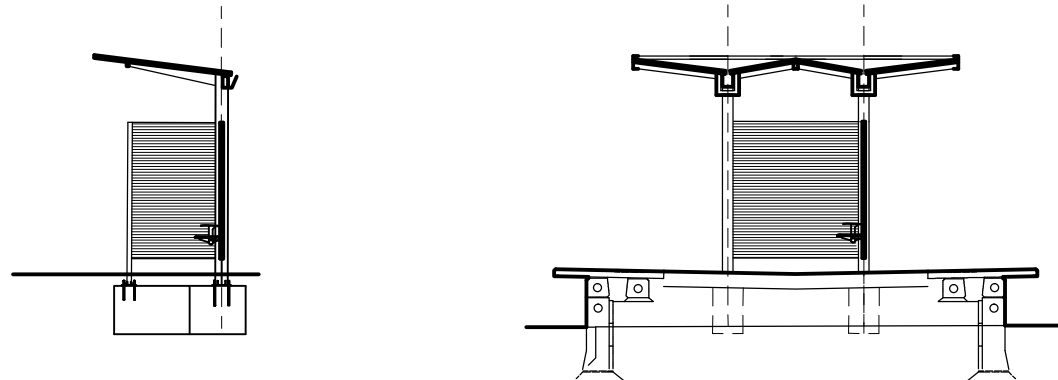
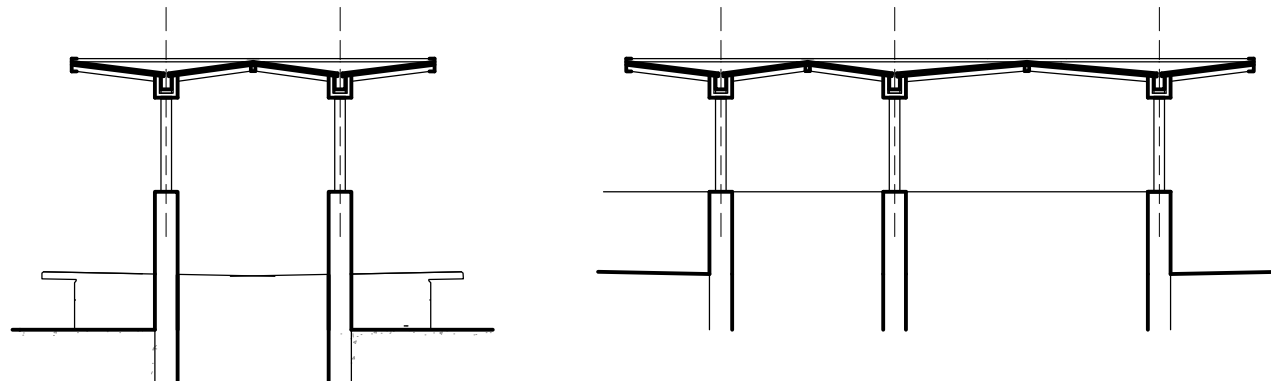


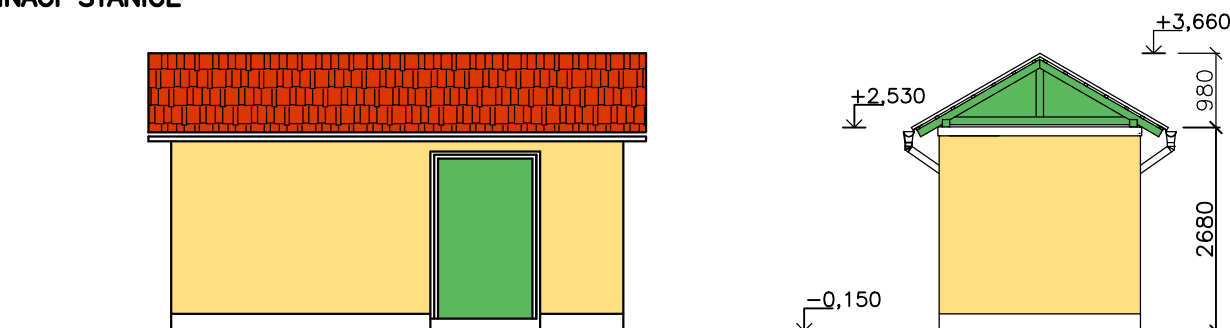
PŘÍSTŘEŠKY PRO CESTUJÍCÍ



ZASTŘEŠENÍ VÝSTUPŮ Z PODCHODU



SPÍNACÍ STANICE



Z hlediska architektonického není součástí stavby žádný významný objekt. Architektonické řešení stávajících větších stavebně upravovaných budov v železničních stanicích zůstává beze změn. Architektonické řešení se týká pouze nově navržených zastřešení a drobných prefabrikovaných objektů (spínací stanice).

	omítka pískově žlutá
	omítka bílá
	dřevo, ocel - zelený nátěr
	taška pálená cihlově červená

DOKUMENTACE PO PŘIPOMÍNKÁCH

			ČÍSLO SOUPRAVY:
REVIZE Č.	DATUM	ZMĚNA	

SUDOP BRNO

SUDOP BRNO, spol. s r.o.
Kounicova 26
611 36 Brno

OBJEDNATEL:	SŽDC, s.o., Dlážďená 1003/7, 110 00 Praha 1 Stavební správa východ (organizační jednotka)	tel. : +420 972 625 804 E-mail: sudop@sudop-brno.cz
PROFESNÍ SKUPINA:	31 POZEMNÍ STAVBY	VEDOUČÍ PROF. SKUPINY Ing. Stanislav Kašpárek
ODPOVĚDNÝ PROJ. ZAKÁZKY Ing. Lubomír Beňák	ODPOVĚDNÝ PROJ. PS, SO Ing. arch. R. Rosecký	NAVRHL, VYPRACOVAL Ing. arch. R. Rosecký
KRAJ: Jihomoravský	POVĚŘENÝ OÚ: Hustopeče	KONTROLOVAL Ing. Stanislav Kašpárek
Modernizace a elektrizace trati Šakvice - Hustopeče u Brna		STUPEŇ: Přípravná dokumentace
		ZAK. ČÍSLO 15062-01-0716
Architektonické řešení stavby nebo stavebních objektů		ARCH. ČÍSLO 2016110810
		MĚŘÍTKO 1:100
		POČET FORMÁTŮ 2xA4
		DATUM: 08/2016
		ČÁST C.6
		PŘÍLOHA